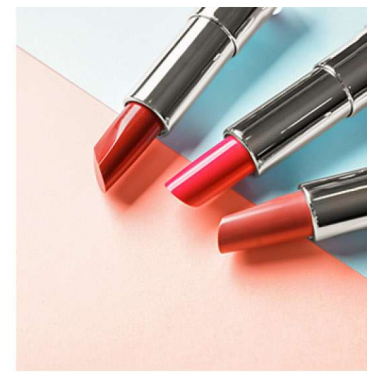
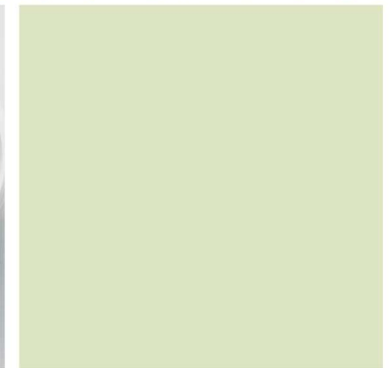


SUPPLY CUSTOMERS
WITH COMPLETE
CUSTOMIZED SOLUTIONS



씨앤씨인터내셔널, 색조화장품 포인트메이크업 전문 ODM 사업 영위

화장품

기초화장품
피부 정돈 · 보호 · 영양공급

세정용 화장품



클렌징폼

정돈용 화장품



스킨

영양 공급용
화장품



에센스



클렌징오일



로션



아이크림

색조화장품
피부 결점 커버 · LIP, EYE
포인트화장

포인트메이크업
피부에 부분적으로 색채감 부여



EYE

베이스메이크업
피부를 매끄럽게 정리하는 바탕
화장



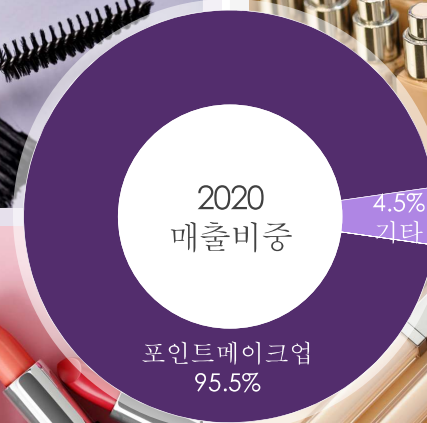
파운데이션



LIP



컨실러



뷰티 트렌드 변화에 따른 ODM 산업의 필연적 성장

뷰티
브랜드

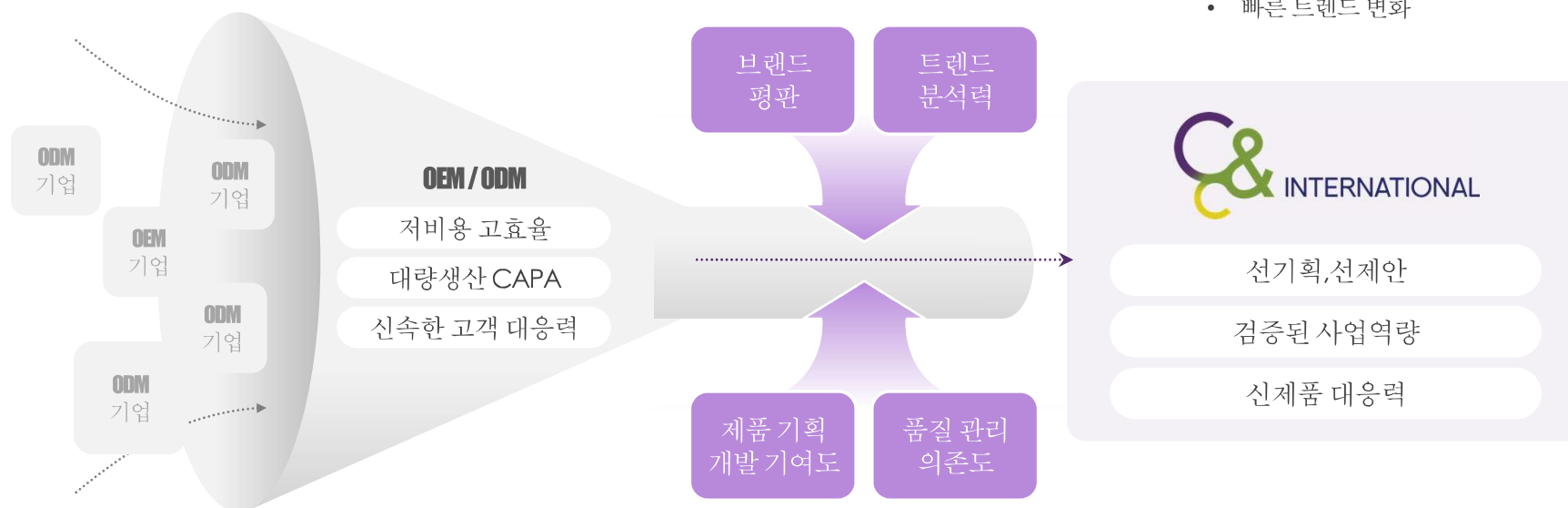
로드샵 브랜드 중심의 성장

뷰티 트렌드
변화

인디뷰티 브랜드 중심의 성장

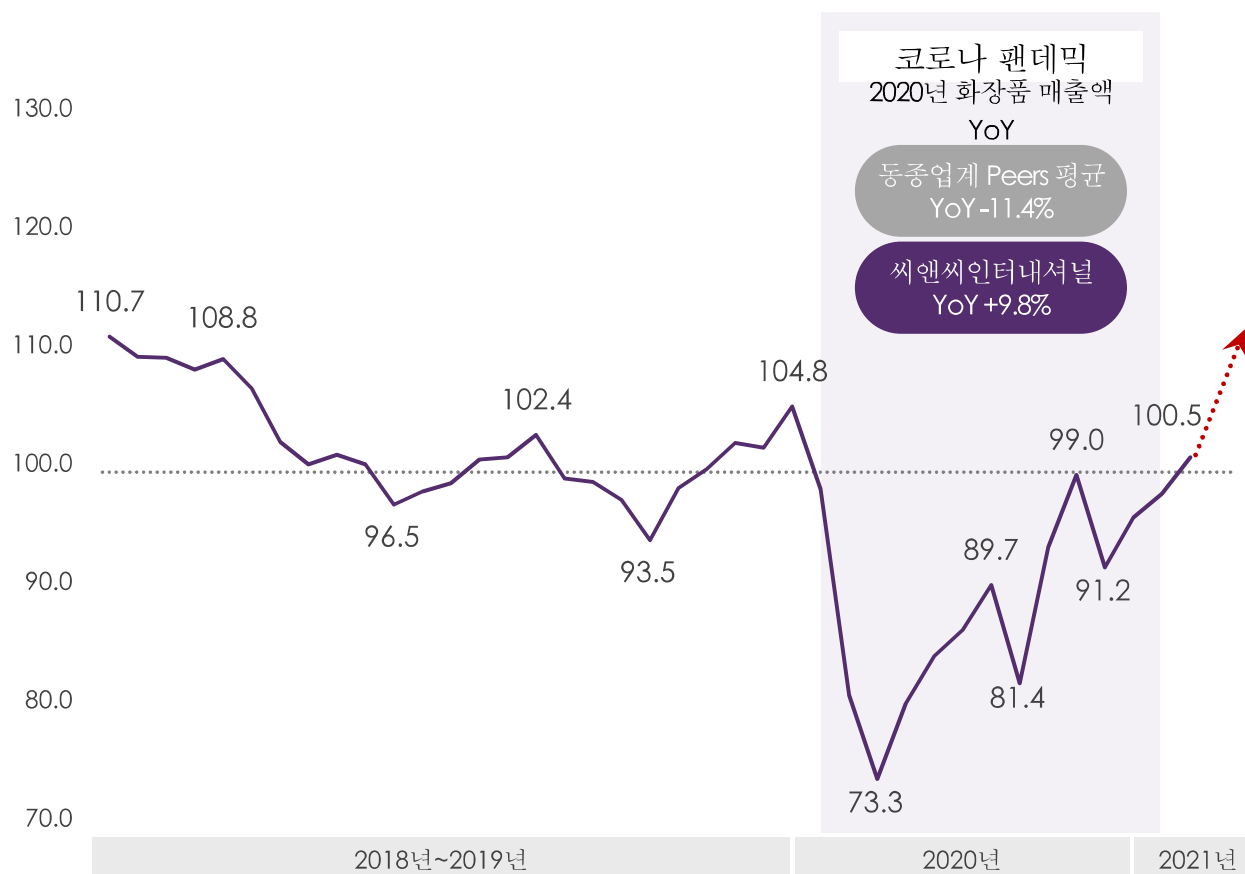
- 한류열풍에 의한 K뷰티 대량수요 증대
- 오프라인 채널 중심

- 다양한 소비자 니즈
- 온라인 채널 강화
- 빠른 트렌드 변화

화장품
제조업자대량생산체제
OEM 업체 중심으로 성장기획 역량 니즈 확대
ODM사 의존도 증가다품종 소량생산체제
ODM 업체 중심으로 성장

소비심리 개선에 따른 펠트업 효과로 색조화장품 시장 반등 기대

소비자 심리지수 추이



출처: 언론기사, 한국은행

펠트업 효과에 따른 색조화장품 수요 급증



보복소비 신호탄?... 2월 백화점 판매 34% ↑, 25년 만에 최대

지난 2월 백화점 판매가 25년 만에 전월 대비 최대 증가율을 기록하는 등 신종 코로나바이러스 감염증(코로나19) 사태로 억눌렸던 소비 심리가 꿈틀거리고 있다.



헤럴드경제

살아난 '보복적 소비'...의류·화장품 등 OEM株 가파른 상승

지난해 신종 코로나바이러스 감염증(코로나19)로 직격탄을 맞았던 국내 의류, 신발, 화장품 등 주문자상표부착생산(OEM) 기업들의 주가가 최근 가파른 상승세를 보이고 있다.

국내 No.1 포인트메이크업 ODM 기업, 씨앤씨인터내셔널

업계 최고 차별화경쟁력



국내 **No.1**

제품 기획력
선기획· 선제안
품질관리 역량
글로벌 Big 4 Audit 통과
업계 최고 생산 노하우
수요 대응 가능한
생산 인프라 구축

우량한 재무성과



고성장 고수익

매출액 **CAGR 13.6%**
(2018~2020)
영업이익률 **16.0%**
(2020)

성장 전략



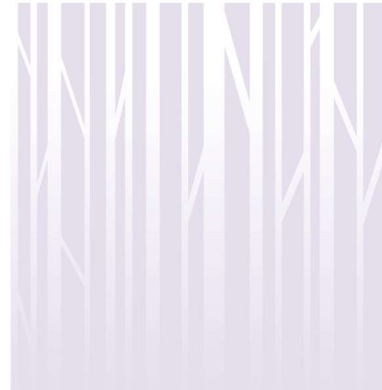
사업포트폴리오
확장

인디뷰티 성장의 필연적 수혜
품목 및 고객사 다변화
해외시장 진출 가속화

01

Company Overview

- 01. 국내 No.1 포인트메이크업 ODM 기업
- 02. 성장 히스토리
- 03. 다변화된 고객사 포트폴리오
- 04. 주요 제품 라인업



SUPPLY CUSTOMERS
WITH COMPLETE
CUSTOMIZED SOLUTIONS

국내 No.1 포인트메이크업 ODM 기업

선도적 제품 기획 역량을 확보한 포인트메이크업 ODM 전문가 그룹



기업 개요

회사명	주식회사 씨앤씨인터내셔널
대표이사	배 은 철
설립일	1997년 10월
자본금	5억 원
임직원수	355명
주요사업	색조화장품 ODM
사업장	경기도 화성시 삼성1로 5길 39
홈페이지	www.cnccosmetic.com

Mission

선도적 제품 기획 역량을 통해
고객의 아름다움을 추구하고,
색조 메이크업 시장을 선도함으로써
세계 일류기업으로 지속 성장하는 기업이 되겠습니다.

주요 경영진

배 은 철 대표이사

- 1997년 ~ 현재
(주)씨앤씨인터내셔널 대표이사
- 1981년 ~ 1997년
(주)태평양(現아모레퍼시픽)

40년 업력의
포인트메이크업 匠人



배소연 부사장(CDO)

제품 개발 · 마케팅 총괄

- 2018~현재 (주)씨앤씨인터내셔널 부사장
- 2013~2018 (주)씨앤씨인터내셔널
제품개발본부 이사
- 2009~2013 씨앤씨인터내셔널 마케팅부 과
장
- 한양대 중문학 학사

성기훈 상무이사(CFO / COO)

경영 기획 총괄

- 2013~현재 (주)씨앤씨인터내셔널 상무이사
- 2007~2013 삼정 KPMG 회계법인 감사본부
- 공인회계사
- 서울대 경영학 학사

권석환 상무이사

생산 본부 총괄

- 2018~현재 (주)씨앤씨인터내셔널 생산 본부
장
- 2015~2018 에이치엔지 생산본부장 상무이사
- 1992~2015 한국콜마(주) 품질관리 본부장
- 한국기술교육대학원 기술경영석사
- 계명대 화학공학 학사

양종택 이사

연구 총괄

- 2020~현재 (주)씨앤씨인터내셔널 연구소장
- 2018~2020 뷰케이코리아 연구소장
- 2015~2018 메가코스 중국법인 연구소장
- 1996~2015 한불화장품 연구팀장
- 한남대 화학 학사, 충북대 공업화학 석사

성장 히스토리

트렌드를 선도하는 신규 제형 지속 출시로 고성장 실현



1997년~2015년

사업 기반 구축

- 1997 씨앤씨인터내셔널 설립
- 2007 ISO22716 우수제조시설 인증
- 2010 ISO9001 품질경영시스템 인증
- **2010 깎아 쓰는 젤 펜슬 개발**
- 2013 씨앤씨인터내셔널 법인전환
- 2014 ISO14001 환경경영시스템 인증

2016년~2018년

포인트메이크업 성장기반 마련

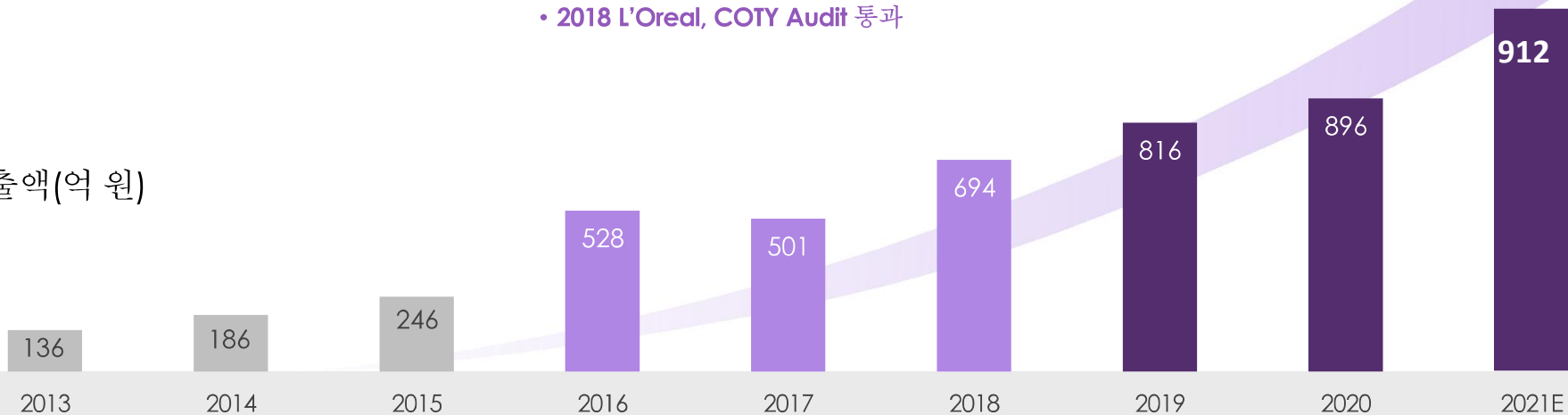
- **2016 아이브로우 타투 팩 개발**
- **2017 에어리 벨벳 제형 틴트 개발**
- 2017 상해법인 설립
- 2018 상해법인 식약청 생산허가 및 공장가동
- 2018 퍼플카운티(본사) 준공 및 CGMP 인증
- **2018 L'Oreal, COTY Audit 통과**

2019년~

색조화장품 성장 가속화

- **2019 립 풍류 제형 개발**
- 2019 그린카운티(용인) 착공
- **2019 ESTEE LAUDER, LVMH Audit 통과**
- **2020 기능성화장품 파운데이션 인증**
- **2020 EVE VEGAN 인증**
- 2021 그린카운티(용인) 준공

매출액(억 원)



주: 2013년~2017년 K-GAAP 별도 기준, 2018년~2020년 K-IFRS 연결 기준

다변화된 고객사 포트폴리오

국내 · 외 코스메틱 글로벌 브랜드 중심의 다양한 고객 포트폴리오 구축



100여개 국내 · 외 글로벌 브랜드 고객사 보유

LIP 제품



벨벳 립틴트

peripera



잉크 더 에어리 벨벳

rom&nd



글래스팅 워터 립틴트



클라우드 립틴트

BLACK
ROUGE

크림 마프 루즈

CLARINS

EMBELLISSEUR
LEVRES MAT

LIQUID LIP



Tsuya Pulu Lip

tarte

high-performance naturals™



Maracuja Juicy Lip

Mamonde



크리미 립틴트 컬러밤

Rare Beauty

With Gratitude
Dewy Lip Balm

NYX

PROFESSIONAL MAKEUP

Lip Lingerie Push-Up
Long-Lasting Lipstick

플러핑 립스

LIP STICK

EYE 제품

EYE SHADOW



아이 스위치



에어 무스아이즈

peripera



올테이크 무드 팔레트



아이 글린트



The Eyes Palette

rom&nd

네온문 굿나잇
카세트 에디션

EYE LINER



플레이 101 펜슬

BEAUTY
PEOPLE철벽녀 돌
아이 라이너프루프 10
방수 펜슬

EYE BROW

Fujiko



Mayu tint

Rare Beauty

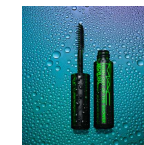
Brow Harmony
Pencil And Gel

rom&nd



한울 샤프 브로우

MAC

Fresh Out Of The
Shower Brow Gel

02

Core Competitiveness

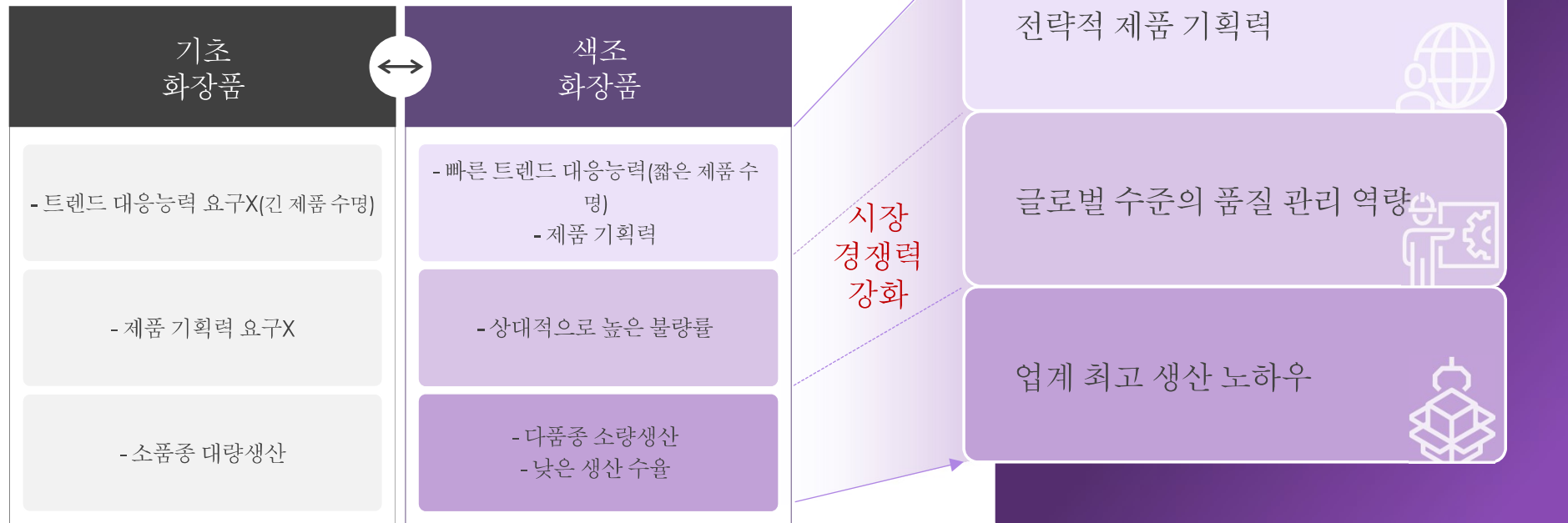
01. 색조화장품 진입장벽 구축
02. 전략적 제품 기획력 (1)(2)
03. 글로벌 수준의 품질 관리 역량
04. 업계 최고 생산 노하우 기반 인프라 구축

SUPPLY CUSTOMERS
WITH COMPLETE
CUSTOMIZED SOLUTIONS

색조화장품 진입장벽 구축

차별화된 경쟁력 기반으로 포인트메이크업 시장 내 압도적인 경쟁우위 확보

기초화장품 대비 색조화장품의 높은 진입장벽



전략적 제품 기획력 ①

선기획 선제안 방식의 차별화된 기획력으로 직접영업 채널 구축 → 고마진 비즈니스 실현

차별화된 비즈니스 구조



차별화된 기획력 → 마케팅 파워

ODM 영업의 패션 부띠끄化

- 하나의 “패션아이템”으로 제품 기획 및 영업
- 포인트메이크업 화장품 특성 = 패션아이템

특정 브랜드 신제품 기획 및 선제안

- 차기 신제품 / 리뉴얼 제품의 방향 결정 및 제안
- 시판 제품 장 · 단점 분석

특정 브랜드 성공적인 레퍼런스 → 타 브랜드로 영업 확대

- 타 브랜드 컨셉에 맞는 제품 기획 및 라인업 구축
- 회사는 시장점유율 확대, 신생 고객사는 시장 조기 안착

고마진 비즈니스 실현

전략적 제품 기획력 [2]

마켓 리딩 제품의 성공적인 런칭 사례를 통한 독보적 제품 기획력 입증

기존의 틀을 깨고, 센세이션을 불러일으킨 대표 제품 다수 보유

innisfree

붓펜 아이라이너
→ 짝아 쓰는 펜슬형 아이라이너

<이니스프리 젤 라이너>

2010년

10x 성장
[10년 매출 13억 원 → 13년 136억 원]건조한 매트 틴트
→ 건조하지 않고, 블러링 효과가 있는 벨벳 틴트

<3CE 벨벳 립 틴트>

2017년

3년 연속 600만 개 이상 출하tarte
high-performance naturals™액상형 립글로스
→ 고풍택 립글로스 스틱

<Tarte Maracuja juicy Lip>

2019년

20년도 235만 개 출하

글로벌 수준의 품질 관리 역량

국내 유일 Global Big4 Audit 통과 → 프리미엄 시장진출 기반 확보

글로벌 Top 수준의 품질관리

품질 최우선 전략

1 높은 품질인력 비중

- 전체 인원 대비 14%

2 커버리지 100% 유해물질 분석능력

- 자체분석능력 및 검사장비 보유
- 식약처 고시 10종 유해물질 + 중금속 3종
- 안티몬 이슈 이전 중금속 검사프로세스 운영
- 화장품 업계 최초 X-Ray 검사장비 도입
- 미생물 검사 및 방부력 테스트 장비 보유

3 제약 수준에 준하는 품질 관리

- 기존 CGMP의 부족한 점 보완 · 강화
- 해외 글로벌 브랜드사 기준 상회
- 제약 산업의 GMP개념 / FDA OTC 기준 추가 도입

국내 '유일' Global Big 4 Audit 획득

- 로레알 아시아 태평양 지역 한국 협력사 선정
- 국내 유일 LVMH 세계 30대 주요 개발 협력사

L'ORÉAL
ESTÉE LAUDER
LVMH COTY
SINCE 1904

국내 '유일' 아모레퍼시픽 유해물질 시험 위임 협력사 진입

- 국내 최초 · 유일 아모레퍼시픽 유해물질 시험 부문 위임 → 기회비용 감소
- 2020년 아모레퍼시픽 ODM 협력사 종합 평가 1위 수상

AMORE PACIFIC

프랑스 EVE VEGAN 인증

- 제품 뿐만 아니라 윤리, 경영, 사회기여 등 평가하는 인증

eve VEGAN

업계 최고 생산 노하우 기반 인프라 구축

포인트메이크업 최적화 생산 역량 및 생산 시스템 구축



퍼플카운티(본사)

위치 : 경기도 화성시

주요 공정 : 전 공정 내재화
(배합, 충전, 포장)

생산 CAPA : 82백만 개

그린카운티(용인)

위치 : 경기도 용인시

주요 공정 : 베이스 메이크업 전용 공정
생산 CAPA : 65백만 개

40여년 색조 경력의 대표이사 노하우 지도

고난이도의 포인트메이크업 생산 효율 극대화

다품종 소량생산에 유리한 생산 시스템 구축

수원 R&I Center

위치 : 경기도 수원시

주요 업무 : 마케팅 및 연구개발

인력 현황 : 마케팅 22명 / 연구개발
50명

C&C 상해 인터내셔널

위치 : 중국 상해시

주요 공정 : 전 공정 내재화
(배합, 충전, 포장)

생산 CAPA : 23백만 개

주: 사업장별 CAPA, 2020년 기준